

日本初の取り組みをみんなで支えよう!

設置例：宜野湾市役所

# 認知症の方のおでかけをサポート みまもり自販機で 安心して暮らせるまちに

みつけた!  
どれにする?



◀ このマークのある自販機で商品を買くと、代金の一部がミマモライドの活動維持に使われ、認知症の方やご家族をまち全体で支えるしくみづくりにつながります。



## みまもり自販機ミマモライドとは

認知症による道まよいを自動販売機が発見し、保護者にLINEで知らせる認知症捜索システムを搭載した自販機です。

お出かけした認知症の方が道にまよったら...



みまもりタグをミマモライド搭載自販機が発見!



みまもり自販機  
自販機内の子機センサーが反応



親機を経由して保護者のLINEへおおよその位置情報などをお知らせします

道まよいか?という時はミマモライド捜索システムを使って探すことができるんだ



ミマモライド利用可能エリア：宜野湾市 浦添市 西原町 南風原町 那覇市（首里）

※上記地域内であっても、場所によっては電波が届かず、利用できないことがあります。



# みまもり自販機って どういうもの？

みまもり自販機  
ポスターが  
目印です



ミマモライド  
ステッカーも  
見つけてね



子機センサー



みまもりタグを  
見つける役割

みまもり自販機で  
買うことが、  
ミマモライドの  
活動支援になります！



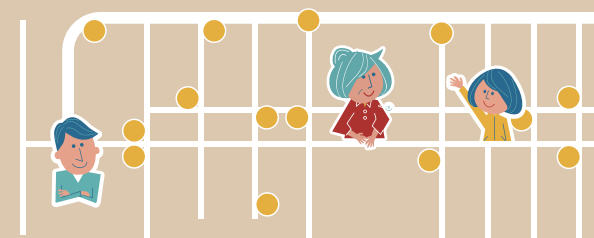
設置例：琉球銀行宜野湾支店駐車場

## ミマモライド検索システムとは？

道まよいが発生したときは、保護者のLINEから「ミマモライド検索システム」をスタートさせ、LINEなどを使って協力者や協力団体、市役所、警察などと共に検索を行います。ミマモライドは「少ない人数での検索と迅速な発見」をサポートします

## みまもり自販機がたくさんあるとより早く発見・保護できる

みまもり自販機が増えると、検索に必要な位置情報が増え、検索の精度が高くなります。子機センサーが設置された自販機を地域に張り巡らせることで、みまもり機能の精度が高くなり、緊急時の検索において早期の発見・保護につながります。



みまもり自販機の設置に  
ご協力ください！

お問い合わせはトキニライド(右下)まで

## 認知症の方の保護者がみまもりタグを受け取るには 事前に登録が必要です

認知症の方が対象地域にお住まいで、みまもりタグの利用を希望される保護者の方は、下記のお問い合わせ先までご連絡ください。登録の為に手続きや面談を行い、みまもりタグをお渡しします。タグは認知症の方がカバンやお財布に入れたり、鍵や杖や靴底に貼り付けたりして、外出時に身につけます。

これなら  
身につけやすいわね



500円  
硬貨サイズ

薄型、キーホルダー型など様々な形状があります

## 【問い合わせ先】みまもりタグを持ちたい方、ミマモライドについて知りたい方

宜野湾市  
介護長寿課(直通)  
098-893-4403

地域包括支援センター  
ふてんま  
098-943-4165  
地域包括支援センター  
ふれあい  
098-897-4165

地域包括支援センター  
かいほう  
098-942-8377  
地域包括支援センター  
ぎのわん  
098-896-1339

詳しくはこちら↓



西原町  
社会福祉法人  
西原町社会福祉協議会  
098-945-3651  
浦添市  
合同会社 GreenStarOKINAWA  
担当：多良間  
080-3974-4644

南風原町  
社会福祉法人  
南風原町社会福祉協議会  
098-889-3213  
那覇市首里  
特定非営利活動法人グランアーク  
担当：阿波連  
090-9887-4043

【自動販売機設置についてのお問い合わせ】



合同会社トキニライド  
https://mimamori-jihanki.jp  
受付時間：平日9:00~17:00  
(土日祝年末年始を除く)  
TEL:070-9155-5229

